

# JEDNOPÓLOVÝ VNITŘNÍ POJISTKOVÝ SPODEK TYP L 7,2-38,5 kV

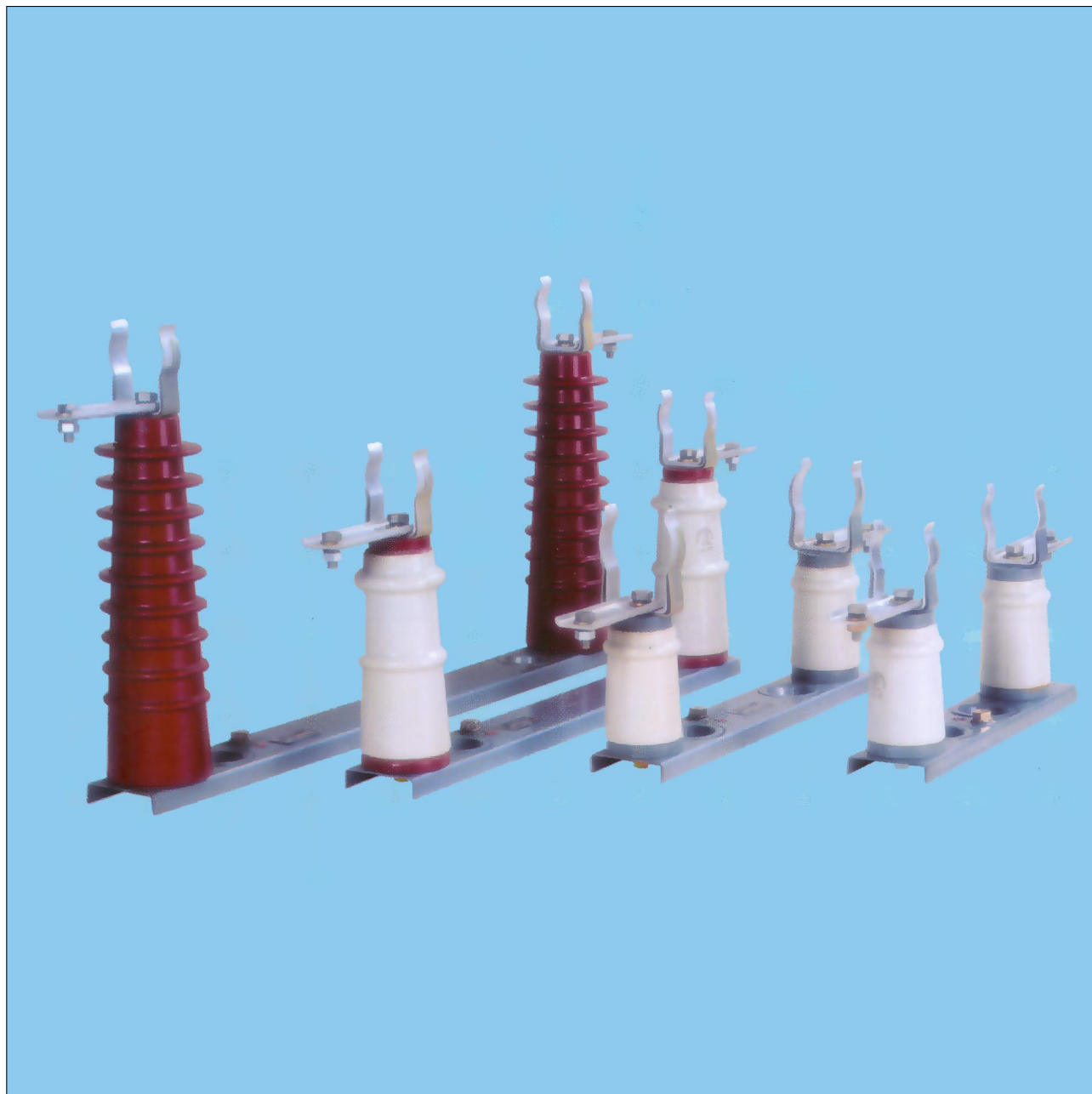


ABB EJP

**ABB**

## VŠEOBECNĚ

Pojistkový spodek typu L je pevně montovaná část pojistky na vysoké napětí opatřená kontakty a svorkami obsahující všechny části nutné pro izolaci.

## POUŽITÍ

Jedn pólové pojistkové spodky vnitřní jsou určeny pro upevnění pojistkových tavných vložek typu J, které vyrábí ABB EJV, a.s. Jsou součástí přístrojů a rozváděčů vysokého napětí a lze je použít k jištění transformátorů, kondenzátorů, vedení a kabelů, vývodů a odboček.

## NORMY A PŘEDPISY

Jedn pólový pojistkový spodek vnitřní splňuje požadavky normy ČSN 35 4720:1973.

## HLAVNÍ TECHNICKÉ ÚDAJE

Typ	Jmenovité napětí (kV)	Jmenovitý proud (A)	Mimimální pólová rozteč <sup>1)</sup> (mm)	Hmotnost (kg)
L 0611	7,2	20	190	4,80
L 0621	7,2	100	190	4,80
L 0631	7,2	160	190	4,80
L 0641	7,2	20 I 60 <sup>2)</sup>	190	4,80
L 1011	12	20	210	5,25
L 1021	12	100	210	5,25
L 2211	25	20	340	8,30
L 2221	25	100	340	8,30
L 3511	38,5	20	520	15,10
L 3521	38,5	100	520	15,10

<sup>1)</sup> Při více pólovém uspořádání

<sup>2)</sup> Pro typ JS 03

## PRACOVNÍ PODMÍNKY

Jedn pólový pojistkový spodek vnitřní typu L je určen pro provoz ve vnitřním prostředí podle ČSN 35 4720:73 s těmito základními údaji:

Rozsah okolních teplot -15 °C až +35 °C

Nadmořská výška max. 1000 m

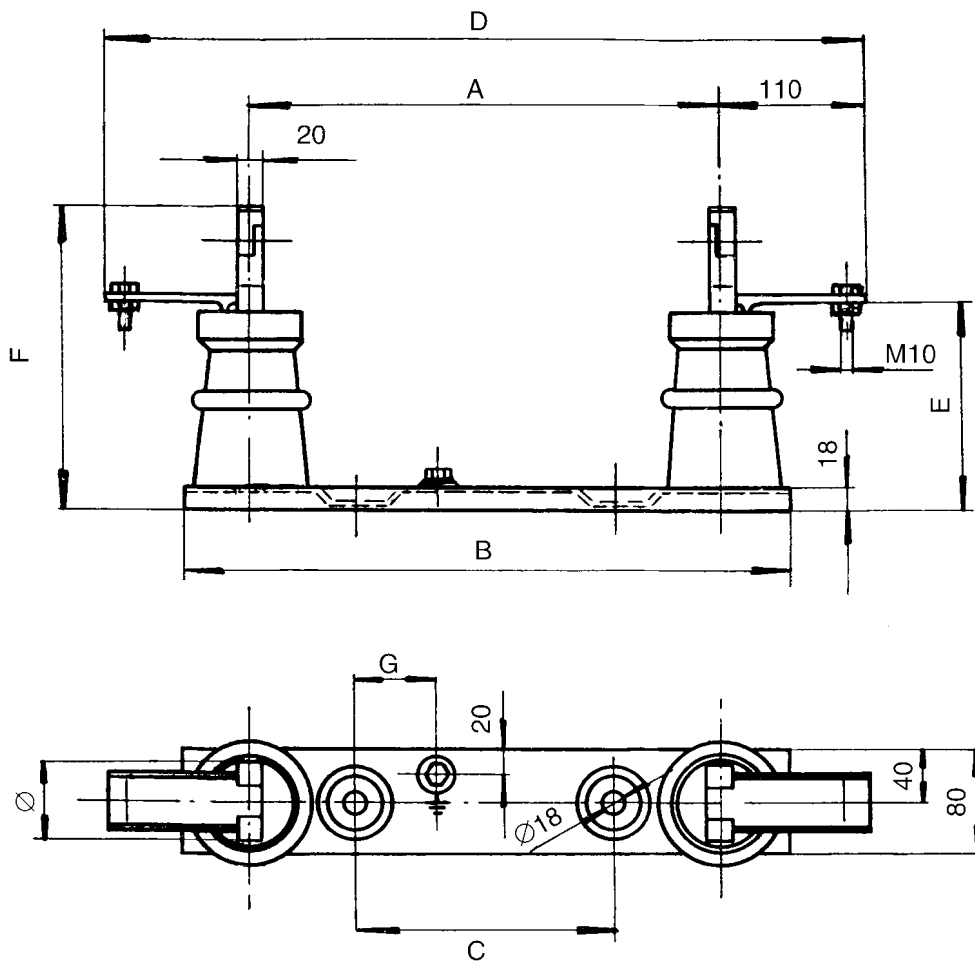
Relativní vlhkost pro 20 °C do 95%

## POPIS

Jedn pólový pojistkový spodek vnitřní typu L je pevná část pojistky s kontaktním ústrojím. Na základní desce lisované z ocelového plechu jsou namontovány izolační epoxidové nebo porcelánové podpěrné izolátory se silnými pružinovými kontakty. Připojovací svorky jsou pro maximální šířku připojovacího pasu 32 mm. Výjimku tvoří typ L 0631, který je konstruován pro pas šířky 40 mm.

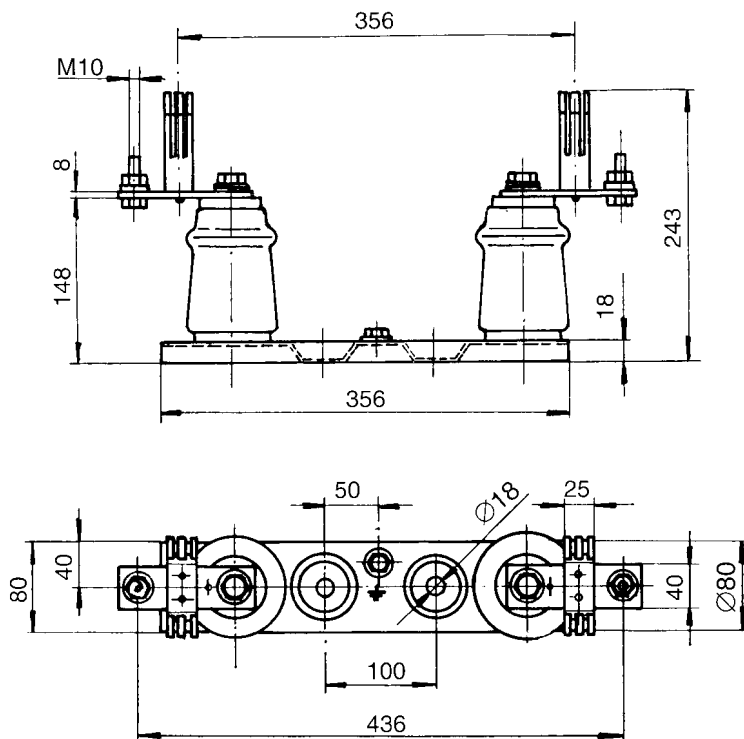
## ROZMĚROVÉ NÁČRTKY

Jednolůlový pojistkový spodek vnitřní typu L



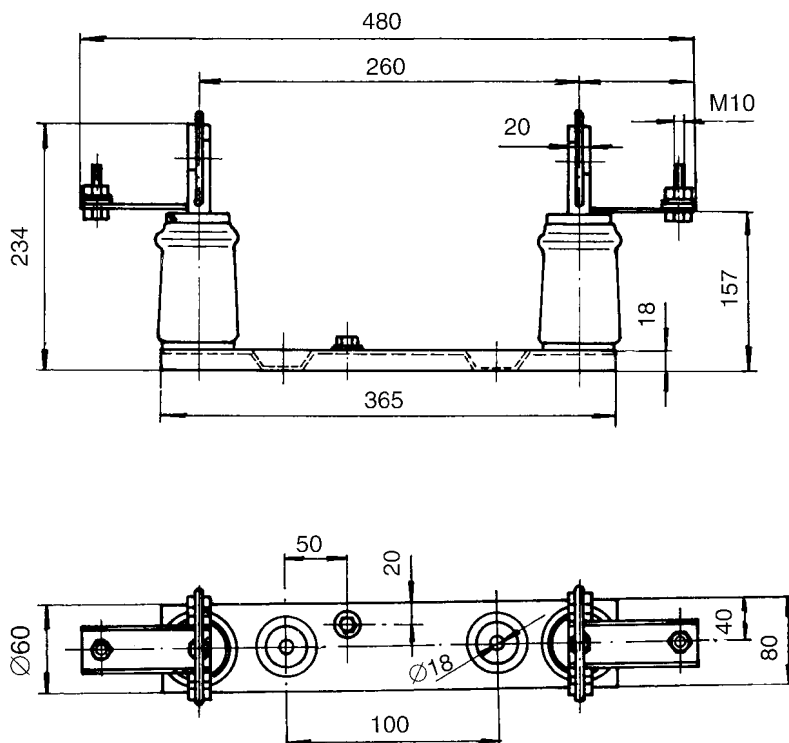
Typ	A mm	B mm	C mm	D mm	E mm	F mm	d mm	G mm
L 0611	260	365	100	480	157	234	60	50
L 0621						249	80	
L 1011	360	430	200	580	157	234	60	60
L 1021						249	80	
L 2211	510	590	350	730	237	314	60	60
L 2221						329	80	
L 3511	660	760	500	880	347	424	60	60
L 3521						439	80	

## JEDNOPÓLOVÝ POJISTKOVÝ SPODEK VNITŘNÍ TYPU L 0631



Tento typ pojistkového spodka je určen pro pojistkovou tavnou vložku typu J 12 B/160. Vyznačuje se zvětšeným průřezem přívodního pasu a držáku kontaktů.

## JEDNOPÓLOVÝ POJISTKOVÝ SPODEK VNITŘNÍ TYPU L 0641



Tento typ pojistkového spodka je určen pro pojistkovou tavnou vložku typu JS 03 10 až 60 A. Vyznačuje se zvětšeným kontaktním tlakem vyvozeným pomocí vnějšího přítlačného drátu. Je určen pro instalaci v zařízeních se zvýšenými požadavky na odolnost proti otřesům a vibracím v souladu s ČSN 34 1510.

## ÚDAJE PRO OBJEDNÁVKU

Kód typového označení	<u>    </u>	<u>  </u> <b>L</b> <u>  </u>	<u>  </u> <b>XX</b> <u>  </u>	<u>  </u> <b>X</b> <u>  </u>	<u>  </u> <b>X</b> <u>  </u>
Jednopolový pojistkový spodek vnitřní	_____				
Kód jmenovitého napětí napětí:	_____				
06 -	7,2 kV				
10 -	12 kV				
22 -	25 kV				
35 -	38,5 kV				
Druh kontaktu pojistkového spodku	_____				
1 - pro pojistkové tavné vložky					2-20 A
2 - pro pojistkové tavné vložky					30-100 A
3 - pro pojistkovou tavnou vložku					160 A
4 - pro pojistkovou tavnou vložku					10-60 A
					otřesuvzdornou
Počet pólů	_____				

Příklad typového označení: L 1011

Pro objednání pojistkového spodku typu L nutno uvést:

- počet kusů
- typové označení pojistkového spodku
- jmenovité napětí a druh soustavy
- jmenovitý proud

Příklad objednávky:

20 kusů vnitřních pojistkových spodků typu L 1011, 12 kV, 50 Hz, jmenovitý proud 20 A

## ZÁRUKA

Na výrobek se vztahují záruční podmínky, které jsou součástí kupní smlouvy. Záruční opravy provádí výrobce v odůvodněných případech, pokud nedošlo k porušení předepsaných podmínek při dopravě, manipulaci, skladování a provozu.

## BALENÍ, DOPRAVA, SKLADOVÁNÍ

Jednopolové pojistkové spodky vnitřní se dodávají kompletně smontovány a baleny v odpovídajícím obalu. Obal je spolehlivě chrání před znečištěním, přímým vlivem povětrnosti a mechanickým poškozením. Pro manipulaci jsou pojistkové spodky opatřeny závěsnými maticemi. Pojistkové spodky se nesmí vázat za kontaktní části a izolátory.

## MONTÁŽ A UVEDENÍ DO PROVOZU

Jednopolové pojistkové spodky vnitřní se montují na tuhou rovnou plochu, aby se jejich základní rám nedeformoval a tím se nezměnilo jejich seřízení. Upevnění se provede pomocí dvou šroubů M 12. Doporučená montážní plocha je vertikální nebo horizontální. Při vertikální montáži musí být pojistková tavná vložka zasunuta do pojistkového spodku směrem dolů.

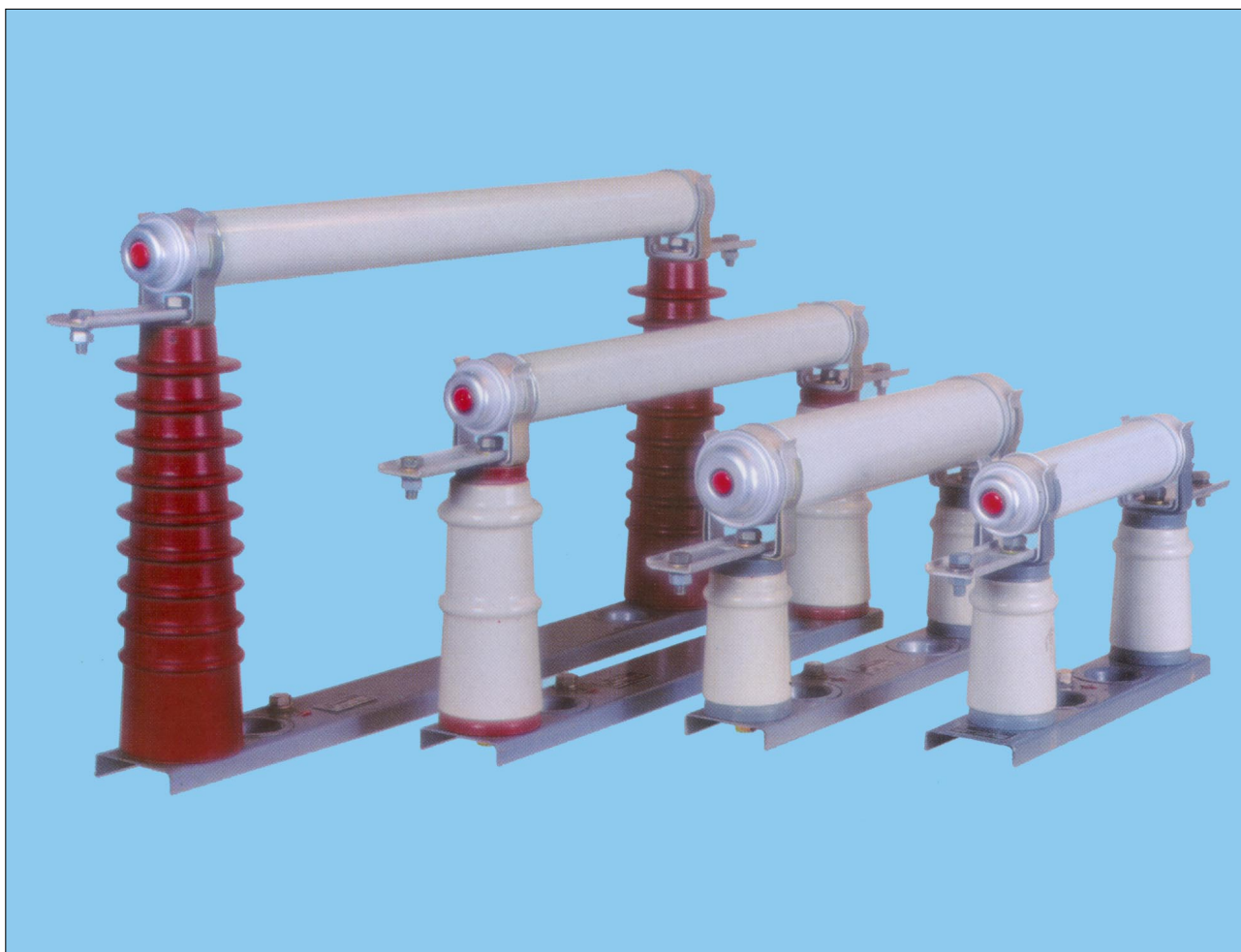
Při vícestupňovém uspořádání pojistkových spodků musí být tyto montovány s minimální pólovou roztečí:

L 0611 L 0621 L 0631 L 0641	190 mm
L 1011 L 1021	210 mm
L 2211 L 2221	340 mm
L 3511 L 3521	520 mm

## OBSLUHA A ÚDRŽBA

Výměnu tavných pojistkových vložek je možno provádět jen při beznapěťovém stavu zařízení. Při výměně postupovat podle platných bezpečnostních předpisů.

Údržba pojistkových spodků je omezena na periodické prohlídky, utažení šroubových spojů a odstranění nečistot z izolátorů a kontaktních ploch. Tyto činnosti doporučujeme provádět jednou za 2 až 5 let podle charakteru provozu prostředí.





358-183-1/1999

---

**ABB EJF**  
Videňská 117  
658 67 Brno  
Česká republika  
E-mail: [info@abbejf.cz](mailto:info@abbejf.cz)  
<http://www.abbejf.cz>

Telefon: +420 5 4715 2465  
+420 5 4715 2729  
Fax: +420 5 4715 2451  
+420 5 4715 2192