

Jednofázový elektroměr pro montáž na lištu DIN ODINsingle



ABB

Elektroměry ODINsingle

Jednofázový elektroměr OD1065, 65A, s přímým připojením



Napětí (V)	Pulzní výstup	Typ	Kódové objednávací číslo	Hmotnost kg
230	-	OD1065	2CMA131040R1000	0.135

Jednofázový elektroměr OD1365, 65A, s přímým připojením, dva ukazatele spotřeby, jeden je nulovatelný, pulzní výstup

Napětí (V)	Pulzní výstup	Typ	Kódové objednávací číslo	Hmotnost kg
230	100 imp/kWh	OD1365	2CMA131041R1000	0.140

Jednofázový elektroměr

ZCMC480009F0034



Komunikační adaptér

ZCMC480006F0006

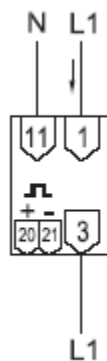
Příslušenství

Sériový komunikační adaptér

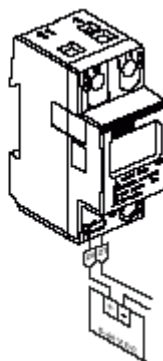
Modul	Protokol/médium	Typ	Kódové objednávací číslo	Hmotnost kg
M-bus	M-Bus/M-Bus	CTM04000	2CMA137090R1000	0.073
RS232	M-Bus/RS232	CFM04000	2CMA137091R1000	0.072
Ethernet	M-Bus s TCP nebo UDP/Ethernet	CEM05000	2CMA137099R1000	0.090
LON PLC A-band	LONWorks/ Power Line	CAL06000	2CMA137100R1000	0.188
LON PLC C-band	LONWorks/Power Line	CCL06000	2CMA137103R1000	0.188

Zapojení

přímé připojení



pulzní výstup



Elektroměry ODINsingle

Technické údaje

Přímé připojení jednofázového elektroměru do 65A

Napětí (V)

Jmenovité napětí AC

1x220 – 240

Napěťový rozsah

-20% až +15% jmenovitého napětí

Proud (A)

I_{min}
 I_{tr}
 $I_{ref} (I_b)$
 I_{max}
 I_{st}

0,25
0,5
5
65
20 mA

Všeobecné údaje

Kmitočet (Hz)

50/60

Kmitočtový rozsah

+/-5%

Třída přesnosti

B (Cl. 1)

Příkon při 230 V AC a 5A

1.0 VA

Normy

Schválení MID podle

EN 50470-1, EN 50470-3

Mezinárodní schválení podle

IEC 62052-11, IEC 62053-21

Teplotní rozsah (°C)

Provozní teplota

-25 °C až +55 °C

Skladovací teplota

-25 °C až +70 °C

Kryt elektroměru - materiál

polykarbonát

polykarbonát/skleněná vlákna

Třídy okolního prostředí

Mechanické prostředí

M1

Elektromagnetické prostředí

E2

Odolnost vůči teplu a požáru

IEC 60695-2-1

Vlhkost

75% ročního průměru, 95% za dobu 30 dnů/rok

Připojovací plocha hlavních svorek

Připojovací proudové svorky, vodič 1xmm²

1-16

Krytí proti prachu a vodě

Podle IEC 60529

IP20 na svorkovnici bez ochranného krytu *)

Pulzní výstup (OD1365)

Připojovací plocha hlavních svorek

- pružné vodiče 1xmm²
- tuhé vodiče 1xmm²

0-2,5

0-2,5

Externí pulzní napětí (V) DC

5-40 V DC (tranzistorový výstup)

Max. proud (mA)

100

Délka pulzu (ms)

100 (± 2,5)

Četnost pulzů (imp./kWh)

100

Norma

IEC 62053-31 (S0)

LED

Četnost pulzů (imp./kWh)

1000

Délka pulzu (ms)

40

Displej

podsvícený LCD, s 6 čísly (desetin. místy),
výška 6 mm

Rozměry

Šířka (mm)

35,8; 2 moduly DIN

Výška (mm)

85

Hloubka (mm)

63,4

*) Aby bylo vyhověno požadavku na stupeň krytím, musí být elektroměr instalován do skříně s krytím IP 51 nebo vyšším, podle IEC 60529

Elektroměry ODINsingle

Technické údaje

ODINsingle je kompaktním jednofázovým elektroměrem, pro přímé měření do 65A. Je konstruován pro měření činné elektrické energie, pro montáž na lištu DIN. Tento elektroměr je vhodný pro distribuční rozváděče nebo pro instalaci do standardních rozvodnic.

Elektroměr je charakterizován přehledným značením na přední straně, silnými šrouby v přípojovacích svorkách a snadnou odečitelností díky podsvícenému displeji.

Všeobecné vlastnosti

Elektroměr ODINsingle je vybaven LCD displejem (z tekutých krystalů). Na 6 digitech displeje jsou jasně zobrazovány naměřené hodnoty, výšky 6 mm. Díky kompaktnímu provedení, v šířce pouhé 2 moduly, je možno šetřit instalační místo. Elektroměr může pracovat v teplotním rozsahu od -25°C do +55°C (skladovací teplota je +70°C). ODINsingle, typu OD1365, obsahuje dva čítače, z nichž jeden je nulovatelný.

Komunikace

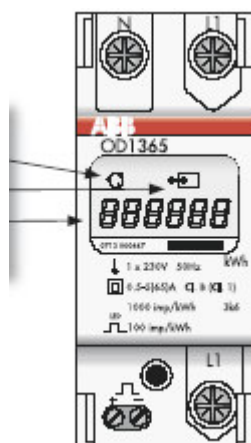
Elektroměr ODINsingle může třemi způsoby komunikovat okolím:

- přední podsvícený LCD displej
- rozhraní IR pro sériovou komunikaci (v kombinaci se sériovým komunikačním adaptérem)
- standardně přes pulzní výstup na OD1365

Vlastnosti a informace na displeji

- Přímé připojení; do proudu 65A
- Nízká hodnota rozběhového proudu, 20 mA
- Schválení IEC, směrnice MID (Measuring Instruments Directive)
- Rozhraní IR
- Jeden čítač u OD1365 se dá vynulovat (resetovat)

- indikátor zatížení
- aktivní komunikace
- podsvícený LCD displej



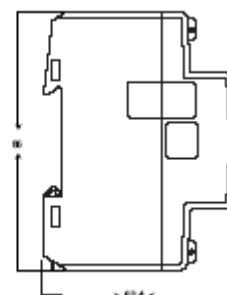
Typové schválení

Elektroměry ODINsingle jsou odzkoušeny a schváleny podle různých norem. Tyto normy zahrnují technické aspekty elektroměru, jako např. klimatické podmínky, elektromagnetickou kompatibilitu (EMC), elektrické požadavky, mechanické požadavky a přesnost.

Rozměry

Pohled zepředu

Pohled z boku



Pohled zespodu

prostor přípojovacích svorek

